

**I° Giornata**  
**(Giovedì 30/05/2019)**

08.30 - 9.00	Registrazione dei Partecipanti
09.00 - 9.30	Introduzione e Saluti <b>Andrea Gemma</b> <b>Filippo Muratori</b>
09.30 - 11.00	La psicopatologia grave in adolescenza <b>David Cohen</b>
11.00 - 11.30	Coffee Break
11.30 - 13.00	Approccio terapeutico e farmacologico alla psicopatologia grave in età evolutiva ed adolescenza <b>David Cohen</b>
13.00	Chiusura lavori I° Giornata

**II° Giornata**  
**(Giovedì 27/06/2019)**

09.00 - 11.00	Approccio clinico e farmacologico alle emergenze psichiatriche in età evolutiva ed adolescenza <b>Maria Mucci</b>
11.00 - 11.30	Coffee Break
11.30 - 13.00	Approccio clinico e farmacologico alle emergenze psichiatriche in età evolutiva ed adolescenza <b>Maria Mucci</b>
13.00 - 14.00	Light Lunch
14.00 - 15.30	Farmacoterapia nella disabilità intellettiva e nei disturbi autistici complicati <b>Maria Mucci</b>
15.30 - 16.00	Compilazione questionario ECM
16.00	Chiusura lavori

**Razionale**

Il corso ha obiettivi formativi inerenti la descrizione delle situazioni cliniche dell'emergenza psichiatrica, la diagnosi differenziale, e gli orientamenti terapeutici con particolare riferimento a quelli farmacologici. Inoltre il corso si propone di affrontare le modalità specifiche cliniche e terapeutiche nella gestione farmacologica dei disturbi comportamentali e psichiatrici associati alla disabilità intellettiva ed ai disturbi dello spettro dell'autismo.

## ACCREDITAMENTO ECM

Sulla base del regolamento applicativo approvato dalla CNFC, la Allmeetings Srl (Provider 2828), assegna alla presente attività ECM (2828-264084) Ed. 1 n. 9.0 crediti formativi per n. 80 Partecipanti : Medici specializzati in Neuropsichiatria Infantile; Educatori professionali; Fisioterapisti; Logopedisti; Psicologi; Infermieri; Terapisti della neuro e psicomotricità dell'età evolutiva.

L'assegnazione dei crediti formativi è subordinata a:

- corrispondenza professione/disciplina a quelle per cui l'evento è accreditato;
- partecipazione ad almeno il 90% della durata dell'evento;
- compilazione della scheda di valutazione dell'evento;
- superamento della prova di apprendimento (questionario, almeno 75% risposte esatte)

### Iscrizione al Corso

La partecipazione al corso è limitata ai primi 80 iscritti.

La partecipazione è gratuita per i dipendenti ASM, ASP e Fondazione Stella Maris Mediterraneo.

Per i partecipanti non appartenenti a queste aziende il costo d'iscrizione è di 80 euro.

IBAN: **IT71U0760104200000001379671**

Per informazioni circa le modalità di iscrizione e di versamento della quota contattare la Segreteria Organizzativa.

### Segreteria Scientifica:

Dr.ssa Caterina Lattarulo

E-mail: [lattaruolo@asmbasilicata.it](mailto:lattaruolo@asmbasilicata.it)

### Segreteria Organizzativa:

Fondazione Stella Maris Mediterraneo-

Dr.ssa Giuseppina Palermo

Tel. +39-0835253861 ; 3497081044

E-mail: [crab.matera@gmail.com](mailto:crab.matera@gmail.com)

### Provider:

# Allmeetings

Provider Nazionale ECM n 2828

E-mail: [segreteria@allmeetingsmatera.it](mailto:segreteria@allmeetingsmatera.it)

Coffe Break e Light Lunch gentilmente offerti da:



## Relatori

### David Cohen

*Université Pierre et Marie Curie - Chef du Service de Psychiatrie de l'Enfant et de l'Adolescent, Pitié-Salpêtrière (Paris)*

### Maria Mucci

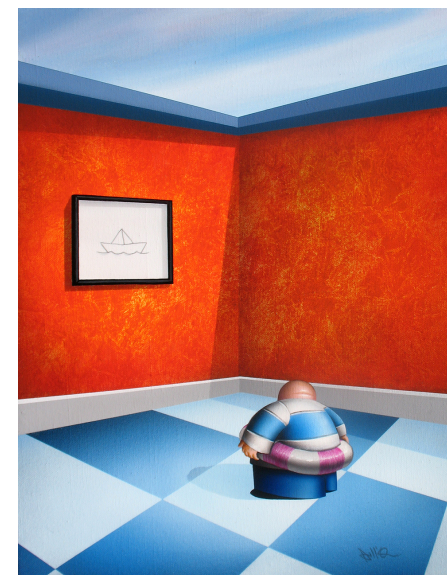
*IRCCS Stella Maris (Calambrone-Pisa)*

### Andrea Gemma

UOC di Neuropsichiatria Infantile –  
Ospedale di Matera

### Filippo Muratori

*Fondazione Stella Maris Mediterraneo –  
IRCCS Stella Maris (Calambrone-Pisa)*



## APPROCCIO CLINICO E FARMACOLOGICO ALLE EMERGENZE PSICHIATRICHE IN ETA' EVOLUTIVA ED ADOLESCENZA

Sala Cinema

Sede Centrale ASM, Via Montescaglioso

**30/05/2019 e 27/06/2019**