

**Come raggiungere l'Ospedale
"Madonna delle Grazie" Matera**

AUTO

da Nord:

A14 Bologna-Bari, uscita Bari Nord, prima uscita (zona industriale) proseguire per Altamura-Matera, uscita Matera Sud (seguire indicazione Ospedale).

A1 Firenze-Roma, proseguire per autostrada A3 Caserta-Salerno, A3 Salerno-Reggio Calabria, uscita Sicignano-Potenza, proseguire per Matera, uscita Matera Sud (seguire indicazione Ospedale).

Da Sud:

A3 Salerno-Reggio Calabria, uscita per Sibari, proseguire per S.S. 106 Jonica, Metaponto-Matera, uscita Matera Sud (seguire indicazione Ospedale).

TRENO

F.S. Bari centrale, F.S. Ferrandina scalo (Mt), F.S. Metaponto, proseguire per Matera, uscita Matera Sud (seguire indicazione Ospedale).

AEREO

Aeroporto di Bari Palese.
Proseguire per Altamura-Matera, uscita Matera Sud (seguire indicazione Ospedale).

Segreteria Organizzativa

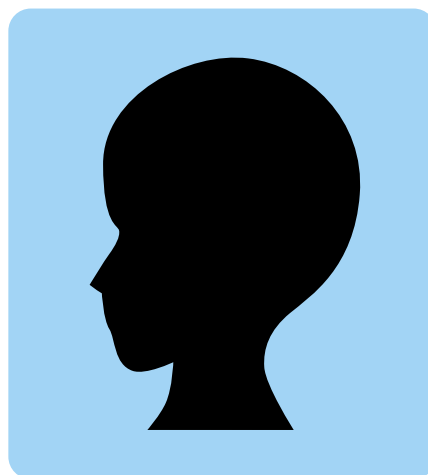


organizzazione e gestione di eventi ed accoglienza di turisti

Via Passarelli, 137 bis
75100 Matera
Tel. 0835.253806 - 0835.256592
Fax 0835.346815
Cell. 335.6030960
www.allmeetingsmaterita.it
E-mail: allmeetings@virgilio.it



**REUMATOLOGIA
PEDIATRICA**



2/2/08

Auditorium Ospedale
Madonna delle Grazie
MATERA



REUMATOLOGIA PEDIATRICA

PROGRAMMA

- h 9.00** salute delle Autorità
Dott. **Domenico Maroscia**
(Direttore Generale Asl 4 - Matera)
Dott. **Vito Gaudiano**
(Direttore Sanitario ASL 4 - Matera)
- Moderatori
Dott.ssa **Maria Vittoria Schiavo** (Potenza)
Dott. **Nicola D'Andrea** (Matera)
- h 9.30 CLINICA E INQUADRAMENTO
DIAGNOSTICO DELLE ARTIRITI
IN ETÀ PEDIATRICA**
Prof. **Alberto Martini** (Genova)
- h 10.00** Discussione
- h 10.30 NUOVE TERAPIE DELLA
ARTRITE GIOVANILE**
Dott.ssa **Loredana Lepore** (Trieste)
- h 11.00** Discussione
- h 11.30 LE SPONDILOARTRITI
A ESORDIO GIOVANILE**
Dott. **Ignazio Olivieri** (Potenza)
- h 12.00** Discussione
- h 12.30 PERCORSO ASSISTENZIALE
DEL PAZIENTE PEDIATRICO
CON ARTRITE**
Dott.ssa **Angela Derosa** (Matera)
- h 13.00** Discussione
- h 13.30** Chiusura lavori